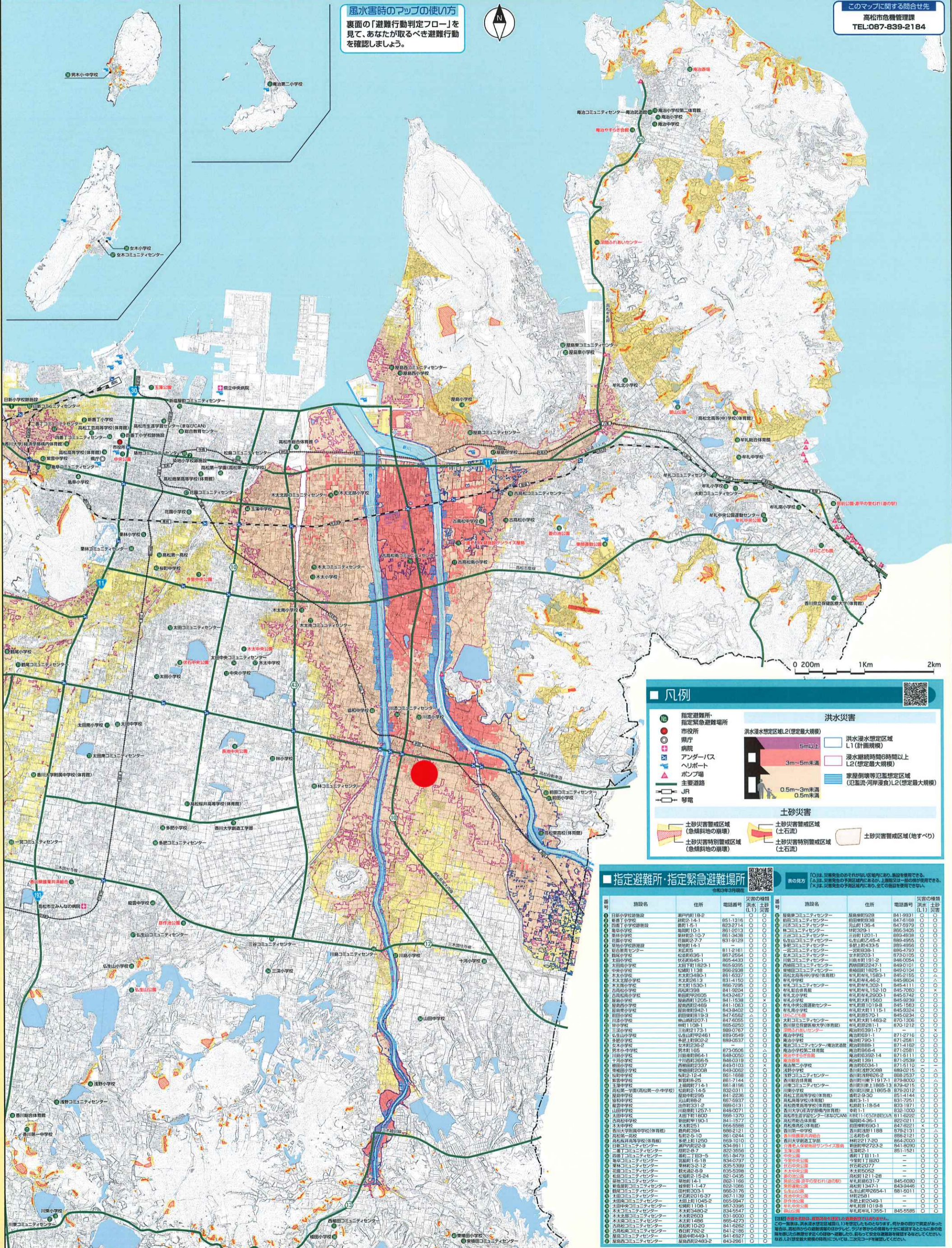


このマップ内にある2次元コードをスマートフォン等で読み取ると、各項目をより詳細に確認することができます。

洪水ハ
香川県公
「計画規模」の洪水浸水想定区域等
に訂正があったことから、今回、香川県が新
に訂正した洪水浸水想定区域図を、令和
3年3月に本市「洪水ハザードマップ(新川・春
日川)」を修正しました。
修正箇所は、2次元コードより、
ご確認ください。
なお、香東川・津川は修正あり
ません。

レベル	前提となる降雨
L1 (レベル1) (計画規模の降雨)	毎年、1年間にその規模を超える洪水が発生する確率が1/70(1.4%)の降雨 新川 流域の総雨量 345mm / 2日間 春日川 流域の総雨量 305mm / 2日間
L2 (レベル2) (想定し得る最大規模の降雨)	毎年、1年間にその規模を超える洪水が発生する確率が1/1,000(0.1%)の 降雨量を上回る降雨 新川 流域の総雨量 1,006mm / 2日間 春日川 流域の総雨量 1,009mm / 2日間



風水害時のマップの使い方
裏面の「避難行動判定フロー」を
見て、あなたが取るべき避難行動
を確認しましょう。

このマップに関する問合せ先
高松市危機管理課
TEL:087-839-2184

凡例

- 指定避難所・指定緊急避難場所
- 市役所
- 県庁
- 病院
- アンダーパス
- ヘリポート
- ボンプ場
- 主要道路
- JR
- 琴電
- 土砂災害警戒区域(急傾斜地の崩壊)
- 土砂災害特別警戒区域(急傾斜地の崩壊)
- 土砂災害警戒区域(地すべり)

洪水災害

- 洪水浸水想定区域(L1(計画規模))
- 浸水継続時間6時間以上(L2(想定最大規模))
- 家屋倒壊等氾濫想定区域(氾濫流・河岸浸食)(L2(想定最大規模))

5m以上
3m~5m未満
0.5m~3m未満
0.5m未満

指定避難所・指定緊急避難場所

令和3年3月現在

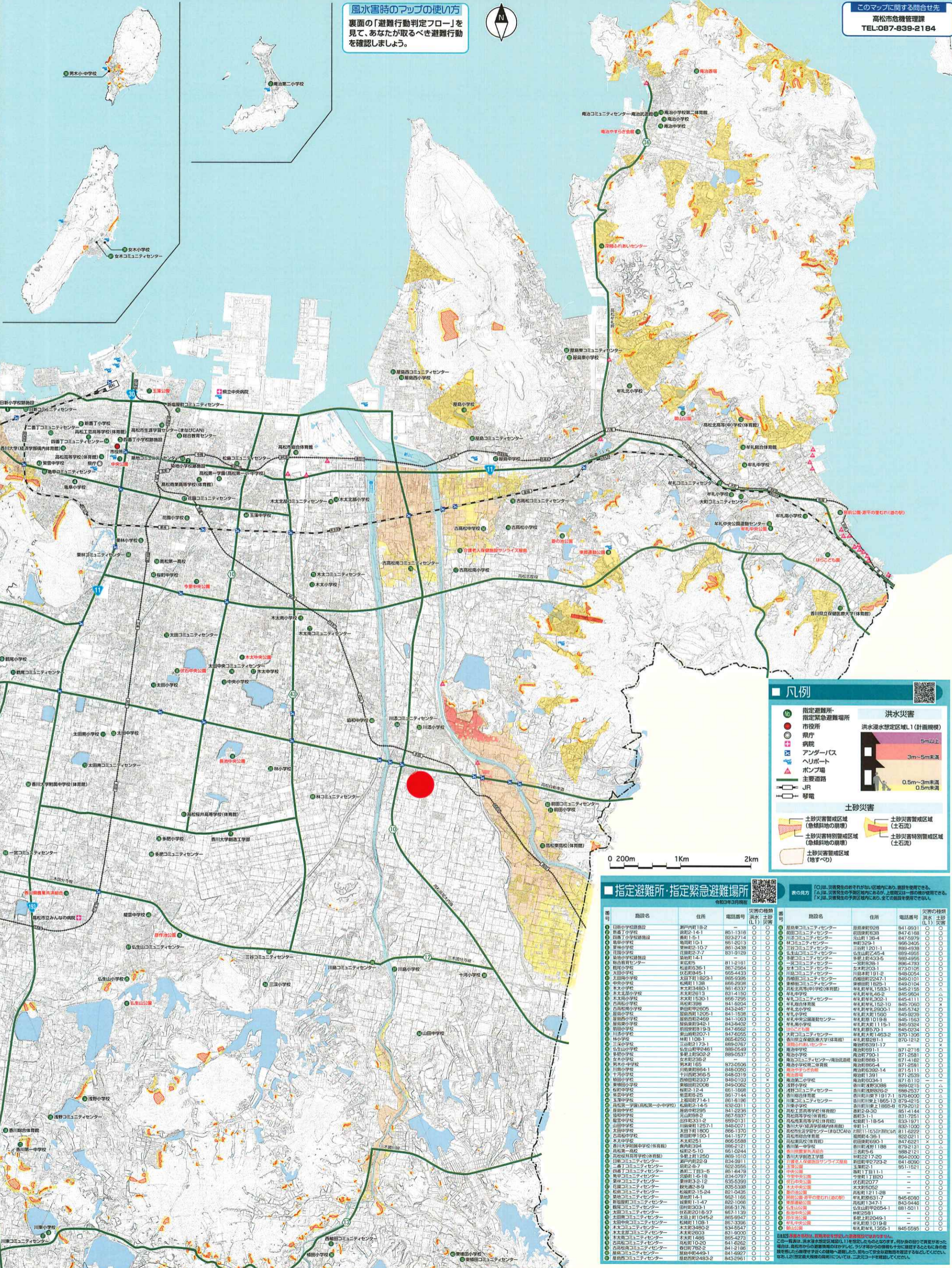
番号	施設名	住所	電話番号	災害の種類 (L1/L2)	番号	施設名	住所	電話番号	災害の種類 (L1/L2)
01	日新小学校	新川町18-2	851-1316	○	01	屋島東コミュニティセンター	屋島東1908	841-9931	○
02	西丁小学校	西丁1-5	825-2714	○	02	前田コミュニティセンター	前田136-4	847-6979	○
03	滝野小学校	滝野1-1	861-2013	○	03	川島コミュニティセンター	川島136-4	847-6979	○
04	花山小学校	花山1-1	861-2013	○	04	川島コミュニティセンター	川島136-4	847-6979	○
05	原小学校	原1-1	891-9129	○	05	川島コミュニティセンター	川島136-4	847-6979	○
06	原小学校	原1-1	891-9129	○	06	川島コミュニティセンター	川島136-4	847-6979	○
07	原小学校	原1-1	891-9129	○	07	川島コミュニティセンター	川島136-4	847-6979	○
08	原小学校	原1-1	891-9129	○	08	川島コミュニティセンター	川島136-4	847-6979	○
09	原小学校	原1-1	891-9129	○	09	川島コミュニティセンター	川島136-4	847-6979	○
10	原小学校	原1-1	891-9129	○	10	川島コミュニティセンター	川島136-4	847-6979	○
11	原小学校	原1-1	891-9129	○	11	川島コミュニティセンター	川島136-4	847-6979	○
12	原小学校	原1-1	891-9129	○	12	川島コミュニティセンター	川島136-4	847-6979	○
13	原小学校	原1-1	891-9129	○	13	川島コミュニティセンター	川島136-4	847-6979	○
14	原小学校	原1-1	891-9129	○	14	川島コミュニティセンター	川島136-4	847-6979	○
15	原小学校	原1-1	891-9129	○	15	川島コミュニティセンター	川島136-4	847-6979	○
16	原小学校	原1-1	891-9129	○	16	川島コミュニティセンター	川島136-4	847-6979	○
17	原小学校	原1-1	891-9129	○	17	川島コミュニティセンター	川島136-4	847-6979	○
18	原小学校	原1-1	891-9129	○	18	川島コミュニティセンター	川島136-4	847-6979	○
19	原小学校	原1-1	891-9129	○	19	川島コミュニティセンター	川島136-4	847-6979	○
20	原小学校	原1-1	891-9129	○	20	川島コミュニティセンター	川島136-4	847-6979	○
21	原小学校	原1-1	891-9129	○	21	川島コミュニティセンター	川島136-4	847-6979	○
22	原小学校	原1-1	891-9129	○	22	川島コミュニティセンター	川島136-4	847-6979	○
23	原小学校	原1-1	891-9129	○	23	川島コミュニティセンター	川島136-4	847-6979	○
24	原小学校	原1-1	891-9129	○	24	川島コミュニティセンター	川島136-4	847-6979	○
25	原小学校	原1-1	891-9129	○	25	川島コミュニティセンター	川島136-4	847-6979	○
26	原小学校	原1-1	891-9129	○	26	川島コミュニティセンター	川島136-4	847-6979	○
27	原小学校	原1-1	891-9129	○	27	川島コミュニティセンター	川島136-4	847-6979	○
28	原小学校	原1-1	891-9129	○	28	川島コミュニティセンター	川島136-4	847-6979	○
29	原小学校	原1-1	891-9129	○	29	川島コミュニティセンター	川島136-4	847-6979	○
30	原小学校	原1-1	891-9129	○	30	川島コミュニティセンター	川島136-4	847-6979	○
31	原小学校	原1-1	891-9129	○	31	川島コミュニティセンター	川島136-4	847-6979	○
32	原小学校	原1-1	891-9129	○	32	川島コミュニティセンター	川島136-4	847-6979	○
33	原小学校	原1-1	891-9129	○	33	川島コミュニティセンター	川島136-4	847-6979	○
34	原小学校	原1-1	891-9129	○	34	川島コミュニティセンター	川島136-4	847-6979	○
35	原小学校	原1-1	891-9129	○	35	川島コミュニティセンター	川島136-4	847-6979	○
36	原小学校	原1-1	891-9129	○	36	川島コミュニティセンター	川島136-4	847-6979	○
37	原小学校	原1-1	891-9129	○	37	川島コミュニティセンター	川島136-4	847-6979	○
38	原小学校	原1-1	891-9129	○	38	川島コミュニティセンター	川島136-4	847-6979	○
39	原小学校	原1-1	891-9129	○	39	川島コミュニティセンター	川島136-4	847-6979	○
40	原小学校	原1-1	891-9129	○	40	川島コミュニティセンター	川島136-4	847-6979	○
41	原小学校	原1-1	891-9129	○	41	川島コミュニティセンター	川島136-4	847-6979	○
42	原小学校	原1-1	891-9129	○	42	川島コミュニティセンター	川島136-4	847-6979	○
43	原小学校	原1-1	891-9129	○	43	川島コミュニティセンター	川島136-4	847-6979	○
44	原小学校	原1-1	891-9129	○	44	川島コミュニティセンター	川島136-4	847-6979	○
45	原小学校	原1-1	891-9129	○	45	川島コミュニティセンター	川島136-4	847-6979	○
46	原小学校	原1-1	891-9129	○	46	川島コミュニティセンター	川島136-4	847-6979	○
47	原小学校	原1-1	891-9129	○	47	川島コミュニティセンター	川島136-4	847-6979	○
48	原小学校	原1-1	891-9129	○	48	川島コミュニティセンター	川島136-4	847-6979	○
49	原小学校	原1-1	891-9129	○	49	川島コミュニティセンター	川島136-4	847-6979	○
50	原小学校	原1-1	891-9129	○	50	川島コミュニティセンター	川島136-4	847-6979	○

香川県が公表した「想定し得る最大規模の降雨」及び「計画規模」の洪水浸水想定区域図等に誤りがあったことから、今回、香川県が新たに修正した洪水浸水想定区域図を基に、令和3年3月に本市「洪水ハザードマップ(新川・春日川)」を修正しました。修正箇所は、2次元コードより、御確認ください。なお、香東川・本津川は修正ありません。

このマップは、令和3年3月に香川県が修正した洪水浸水想定区域図を基に、避難所等の情報を重ねて作成したもので、前提となる降雨は右のとおりです。このレベルを超える規模での降雨、支川の決壊、高潮及び内水による浸透等は考慮していませんので、この洪水浸水想定区域図以外の区域でも、浸水が発生する場合があります。浸水が実際の浸水と異なる場合があるので、ご注意ください。

レベル	前提となる降雨
L1 (レベル1) (計画規模の降雨)	毎年、1年間にその規模を超える洪水が発生する確率が1/70(1.4%)の降雨 新川 流域の総雨量 345mm / 2日間 春日川 流域の総雨量 300mm / 2日間

このマップ内にある2次元コードをスマートフォン等で読み取ると、各項目をより詳細に確認することができます。



風水害時のマップの使い方
裏面の「避難行動判定フロー」を見て、あなたが取るべき避難行動を確認しましょう。

このマップに関する問合せ先
高松市危機管理課
TEL:087-839-2184

凡例

- 指定避難所・指定緊急避難場所
- 市役所
- 県庁
- 病院
- アンダーパス
- ヘリポート
- ボート場
- 主要道路
- JR
- 琴電

洪水災害

洪水浸水想定区域L1(計画規模)

- 5m以上
- 3m~5m未満
- 0.5m~3m未満
- 0.5m未満

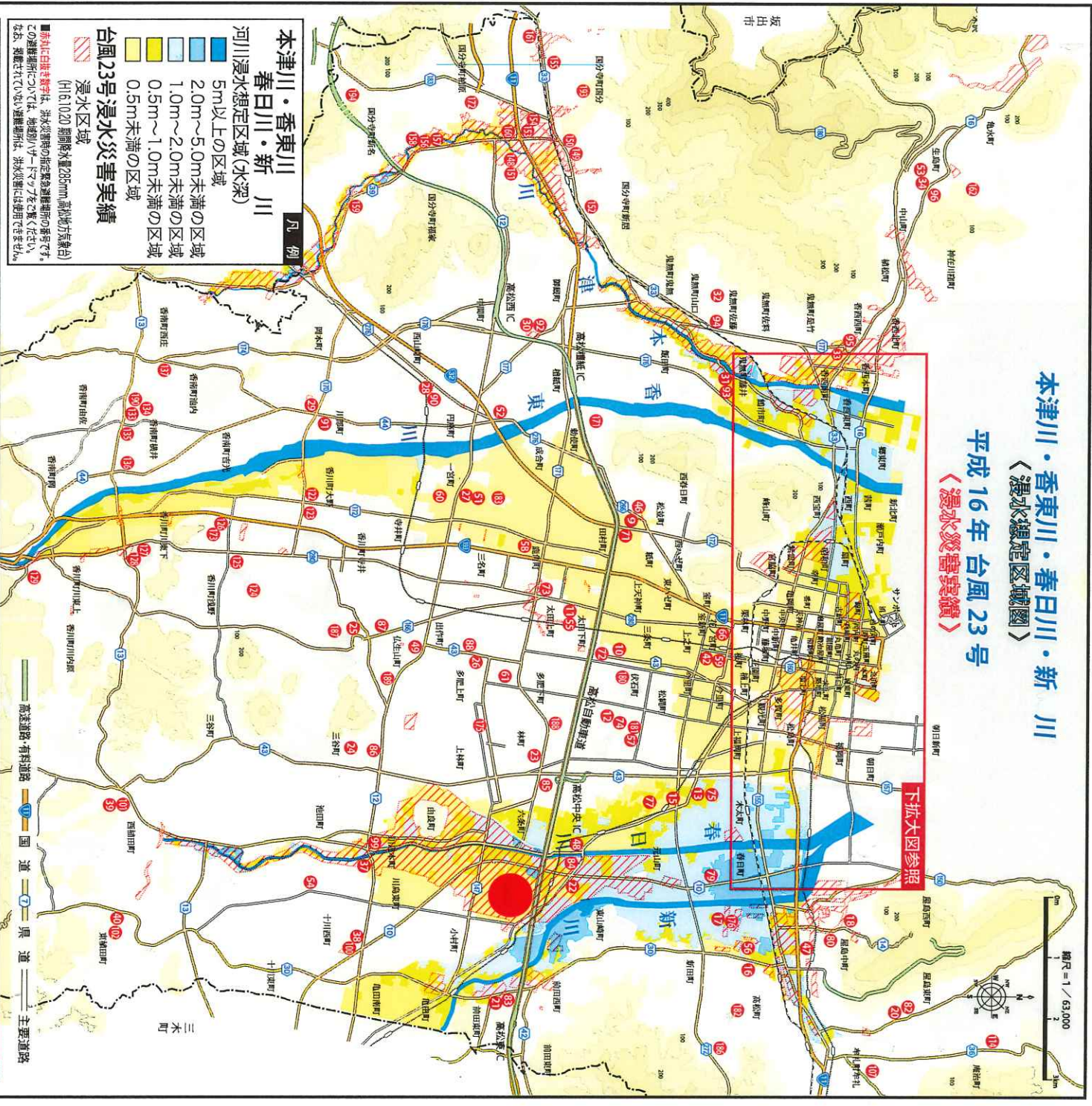
土砂災害

- 土砂災害警戒区域(急傾斜地の崩壊)
- 土砂災害警戒区域(土石流)
- 土砂災害特別警戒区域(急傾斜地の崩壊)
- 土砂災害特別警戒区域(土石流)
- 土砂災害警戒区域(地すべり)

指定避難所・指定緊急避難場所

番号	施設名	住所	電話番号	災害の種類	備考
01	日新小学校	瀬戸町18-2	-	洪水	
02	香東小学校	栗町2-14-1	861-1316	洪水	
03	西郷小学校	栗町1-5-1	823-2714	洪水	
04	香川小学校	栗町2-10-7	861-3438	洪水	
05	花田小学校	花田町2-7	831-9129	洪水	
06	豊田小学校	豊田町5	811-2181	洪水	
07	豊田小学校	豊田町6-36-1	867-2964	洪水	
08	中央小学校	中央町10-1	865-4433	洪水	
09	木太小学校	木太町182-1	865-9395	洪水	
10	木太小学校	木太町153-1	866-7295	洪水	
11	木太小学校	木太町180-1	861-6004	洪水	
12	木太小学校	木太町261-3	831-4150	洪水	
13	木太小学校	木太町153-1	866-7295	洪水	
14	木太小学校	木太町180-1	861-6004	洪水	
15	木太小学校	木太町261-3	831-4150	洪水	
16	木太小学校	木太町153-1	866-7295	洪水	
17	木太小学校	木太町180-1	861-6004	洪水	
18	木太小学校	木太町261-3	831-4150	洪水	
19	木太小学校	木太町153-1	866-7295	洪水	
20	木太小学校	木太町180-1	861-6004	洪水	
21	木太小学校	木太町261-3	831-4150	洪水	
22	木太小学校	木太町153-1	866-7295	洪水	
23	木太小学校	木太町180-1	861-6004	洪水	
24	木太小学校	木太町261-3	831-4150	洪水	
25	木太小学校	木太町153-1	866-7295	洪水	
26	木太小学校	木太町180-1	861-6004	洪水	
27	木太小学校	木太町261-3	831-4150	洪水	
28	木太小学校	木太町153-1	866-7295	洪水	
29	木太小学校	木太町180-1	861-6004	洪水	
30	木太小学校	木太町261-3	831-4150	洪水	
31	木太小学校	木太町153-1	866-7295	洪水	
32	木太小学校	木太町180-1	861-6004	洪水	
33	木太小学校	木太町261-3	831-4150	洪水	
34	木太小学校	木太町153-1	866-7295	洪水	
35	木太小学校	木太町180-1	861-6004	洪水	
36	木太小学校	木太町261-3	831-4150	洪水	
37	木太小学校	木太町153-1	866-7295	洪水	
38	木太小学校	木太町180-1	861-6004	洪水	
39	木太小学校	木太町261-3	831-4150	洪水	
40	木太小学校	木太町153-1	866-7295	洪水	
41	木太小学校	木太町180-1	861-6004	洪水	
42	木太小学校	木太町261-3	831-4150	洪水	
43	木太小学校	木太町153-1	866-7295	洪水	
44	木太小学校	木太町180-1	861-6004	洪水	
45	木太小学校	木太町261-3	831-4150	洪水	
46	木太小学校	木太町153-1	866-7295	洪水	
47	木太小学校	木太町180-1	861-6004	洪水	
48	木太小学校	木太町261-3	831-4150	洪水	
49	木太小学校	木太町153-1	866-7295	洪水	
50	木太小学校	木太町180-1	861-6004	洪水	
51	木太小学校	木太町261-3	831-4150	洪水	
52	木太小学校	木太町153-1	866-7295	洪水	
53	木太小学校	木太町180-1	861-6004	洪水	
54	木太小学校	木太町261-3	831-4150	洪水	
55	木太小学校	木太町153-1	866-7295	洪水	
56	木太小学校	木太町180-1	861-6004	洪水	
57	木太小学校	木太町261-3	831-4150	洪水	
58	木太小学校	木太町153-1	866-7295	洪水	
59	木太小学校	木太町180-1	861-6004	洪水	
60	木太小学校	木太町261-3	831-4150	洪水	
61	木太小学校	木太町153-1	866-7295	洪水	
62	木太小学校	木太町180-1	861-6004	洪水	
63	木太小学校	木太町261-3	831-4150	洪水	
64	木太小学校	木太町153-1	866-7295	洪水	
65	木太小学校	木太町180-1	861-6004	洪水	
66	木太小学校	木太町261-3	831-4150	洪水	
67	木太小学校	木太町153-1	866-7295	洪水	
68	木太小学校	木太町180-1	861-6004	洪水	
69	木太小学校	木太町261-3	831-4150	洪水	
70	木太小学校	木太町153-1	866-7295	洪水	
71	木太小学校	木太町180-1	861-6004	洪水	
72	木太小学校	木太町261-3	831-4150	洪水	
73	木太小学校	木太町153-1	866-7295	洪水	
74	木太小学校	木太町180-1	861-6004	洪水	
75	木太小学校	木太町261-3	831-4150	洪水	
76	木太小学校	木太町153-1	866-7295	洪水	
77	木太小学校	木太町180-1	861-6004	洪水	
78	木太小学校	木太町261-3	831-4150	洪水	
79	木太小学校	木太町153-1	866-7295	洪水	
80	木太小学校	木太町180-1	861-6004	洪水	
81	木太小学校	木太町261-3	831-4150	洪水	
82	木太小学校	木太町153-1	866-7295	洪水	
83	木太小学校	木太町180-1	861-6004	洪水	
84	木太小学校	木太町261-3	831-4150	洪水	
85	木太小学校	木太町153-1	866-7295	洪水	
86	木太小学校	木太町180-1	861-6004	洪水	
87	木太小学校	木太町261-3	831-4150	洪水	
88	木太小学校	木太町153-1	866-7295	洪水	
89	木太小学校	木太町180-1	861-6004	洪水	
90	木太小学校	木太町261-3	831-4150	洪水	
91	木太小学校	木太町153-1	866-7295	洪水	
92	木太小学校	木太町180-1	861-6004	洪水	
93	木太小学校	木太町261-3	831-4150	洪水	
94	木太小学校	木太町153-1	866-7295	洪水	
95	木太小学校	木太町180-1	861-6004	洪水	
96	木太小学校	木太町261-3	831-4150	洪水	
97	木太小学校	木太町153-1	866-7295	洪水	
98	木太小学校	木太町180-1	861-6004	洪水	
99	木太小学校	木太町261-3	831-4150	洪水	
100	木太小学校	木太町153-1	866-7295	洪水	

本津川・香東川・春日川・新川 平成16年台風23号 〈浸水想定区域図〉 〈浸水災害実績〉



凡例

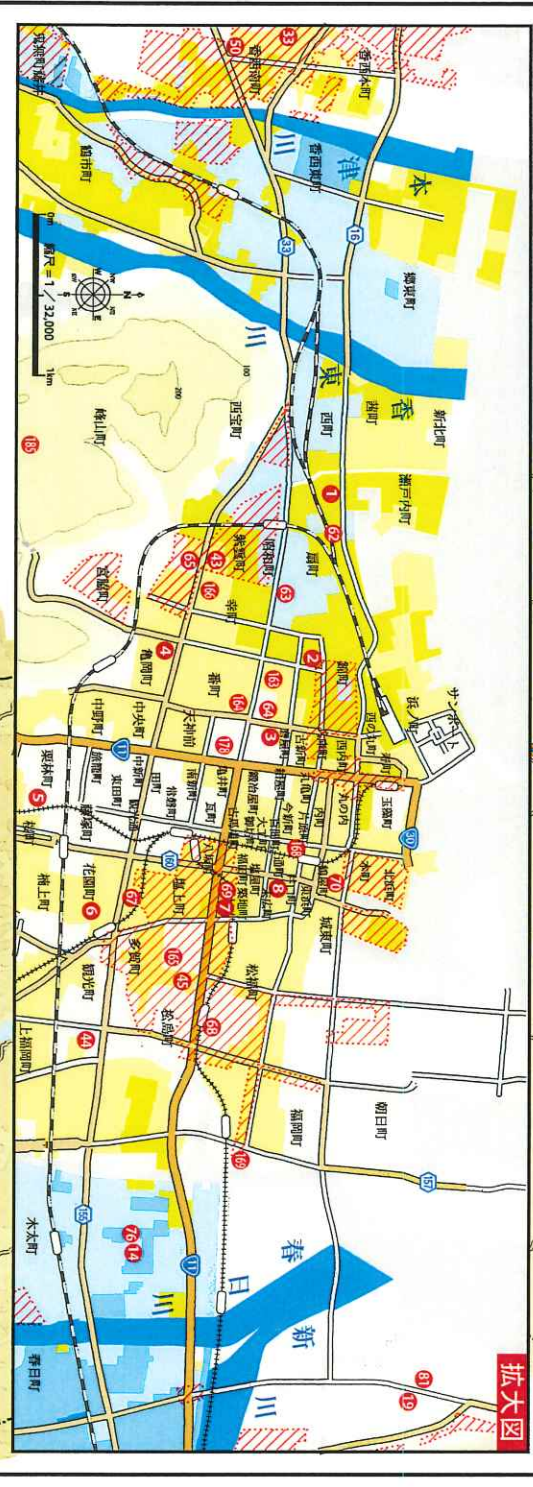
本津川・香東川 春日川・新川 河川浸水想定区域(水深)

- 5m以上の区域
- 2.0m～5.0m未満の区域
- 1.0m～2.0m未満の区域
- 0.5m～1.0m未満の区域
- 0.5m未満の区域

台風23号浸水災害実績

■ 赤に白抜き文字は、浸水想定区域255mm(高松地方気象台)(H16.10.20)観測降水量を基礎としたこの浸水想定区域図の浸水想定区域の番号(花ざり)を、重ねて表示している。また、浸水想定区域図は、浸水想定区域図を使用して表示する。

- 高速道路 有料道路
- 国道
- 県道
- 主要道路





見て、使って、備えよう!!

たかまつ市民

みんなの防災マップ

みんなから使える

津波および土砂災害等による被害が想定される区域や避難所などの情報を各マップに掲載しています。

災害は、いつどこで発生するかわかりません。防災マップに示した区域以外であっても安全ということではありません。被害想定区域内に住んでいる方はもとより、区域外の方も災害に対する備えや災害の発生に十分注意してください。

主な凡例翻訳一覧

地図表記	日本語	English (英語)	中文 (中国語・簡体字)	한국어 (韓国語)
	指定緊急避難場所・指定避難所	Designated emergency evacuation location / Designated evacuation location	指定緊急疏散地・指定疏散地	지정긴급피난장소·지정피난장소
	津波避難ビル	Tsunami evacuation building	海啸避难楼	쓰나미 피난 건물
	広域救護病院	Wide-area rescue hospital	广域救助医院	광역구조병원
	市役所	Municipal hall	市政府	시청
	市役所支所・出張所・連絡事務所	Municipal branch office, Community Office, Liaison office	市政府支所・办事处、联络处	시청지소, 사무소, 연락사무소
	消防署	Fire Station	消防署	소방서
	消防分署・出張所	Fire station branch, fire community office	消防分署/办事处	소방분서/사무소
	警察署	Police station	警察署	경찰서
	交番・駐在所	Police box	派出所/駐在所	파출소/주재소
	ヘリコプター離着陸場	Helicopter landing site	直升飞机起降点	헬기 이착륙장
	地下道・アンダーパス	Underpass	地下通道/地下道	지하통로/지하도
	公衆電話(屋外24h可)	Public phone (outside; usable for 24 hours)	公用电话(室外可24小时通话)	공중전화(실외 24시간 통화 가능)
	緊急輸送道路	Emergency transport road	紧急运输公路	긴급운송도로
	高速道路、有料道路	Expressway, Toll road	高速公路	고속도로, 유료도로
	国道	National road	收费公路	국도
	県道	Prefectural road	国道・县道	현도
	大学・高校	University, High school	大学/高中	대학교/고등학교
	中学校	Middle school	初中	중학교
	小学校	Elementary school	小学	초등학교
	主な官公庁	Major public office	主要的政府部门	주요 관청
	郵便局	Post office	邮局	우편국
	病院・診療所	Hospital, Clinic	医院/诊所	병원/진료소
	歯科診療所	Dental clinic	牙科诊所	치과진료소
	幼稚園・保育所・こども園	Preschool, Daycare	幼儿园/保育所	유치원/보육원
	銀行等金融機関	Financial institute such as a bank	银行等金融机构	은행 등 금융기구
	コンビニエンスストア(24h)	Convenience store (open 24 hours)	便利店(24小时营业)	편의점(24시간 영입)
	ガソリンスタンド	Gas station	加油站	주유소
	H16台風23号土砂災害発生箇所	Site where a landslide disaster occurred due to Typhoon 23 in 2004	2004年第23号台风发生泥石流灾害的地方	2004년 제23호 태풍시 토석류 재해 발생지
	河川重要水防区域	Critical water preservation zone along the waterways	河流重要水防区域	하천 중요 수해방지구역
	津波浸水深	Depth of tsunami inundation	海啸的积水深度	해일 침수깊이
	(浸水深0.01~0.3m未満の区域)	(Flood water depth from 0.01 to under 0.3 meters)	0.01-0.3米	0.01-0.3미터
	(浸水深0.3~1.0m未満の区域)	(Flood water depth from 0.3 to under 1.0 meters)	0.3-1.0米	0.3-1.0미터
	(浸水深1.0~2.0m未満の区域)	(Flood water depth from 1.0 to under 2.0 meters)	1.0-2.0米	1.0-2.0미터
	(浸水深2.0~3.0m未満の区域)	(Flood water depth from 2.0 to under 3.0 meters)	2.0-3.0米	2.0-3.0미터
	地すべり危険箇所	Landslide hazard site	山体滑坡危险地	산사태 위험지
	急傾斜地崩壊危険箇所	Landslide hazard site in steep slope area	陡坡崩塌灾害危险地	경사지 붕괴지해 위험지
	土石流危険区域	Debris flow hazard area	泥石流危险区域	토석류 위험구역
	土石流危険渓流流域	Debris flow hazard mountain stream area	泥石流危险河流区域	토석류 위험 하천구역

地域コミュニティマップに掲載されている大学・高校・中学校・小学校・変電所においては、国土地理院の地形図データより引用しています。

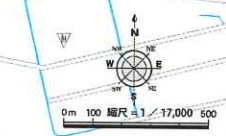
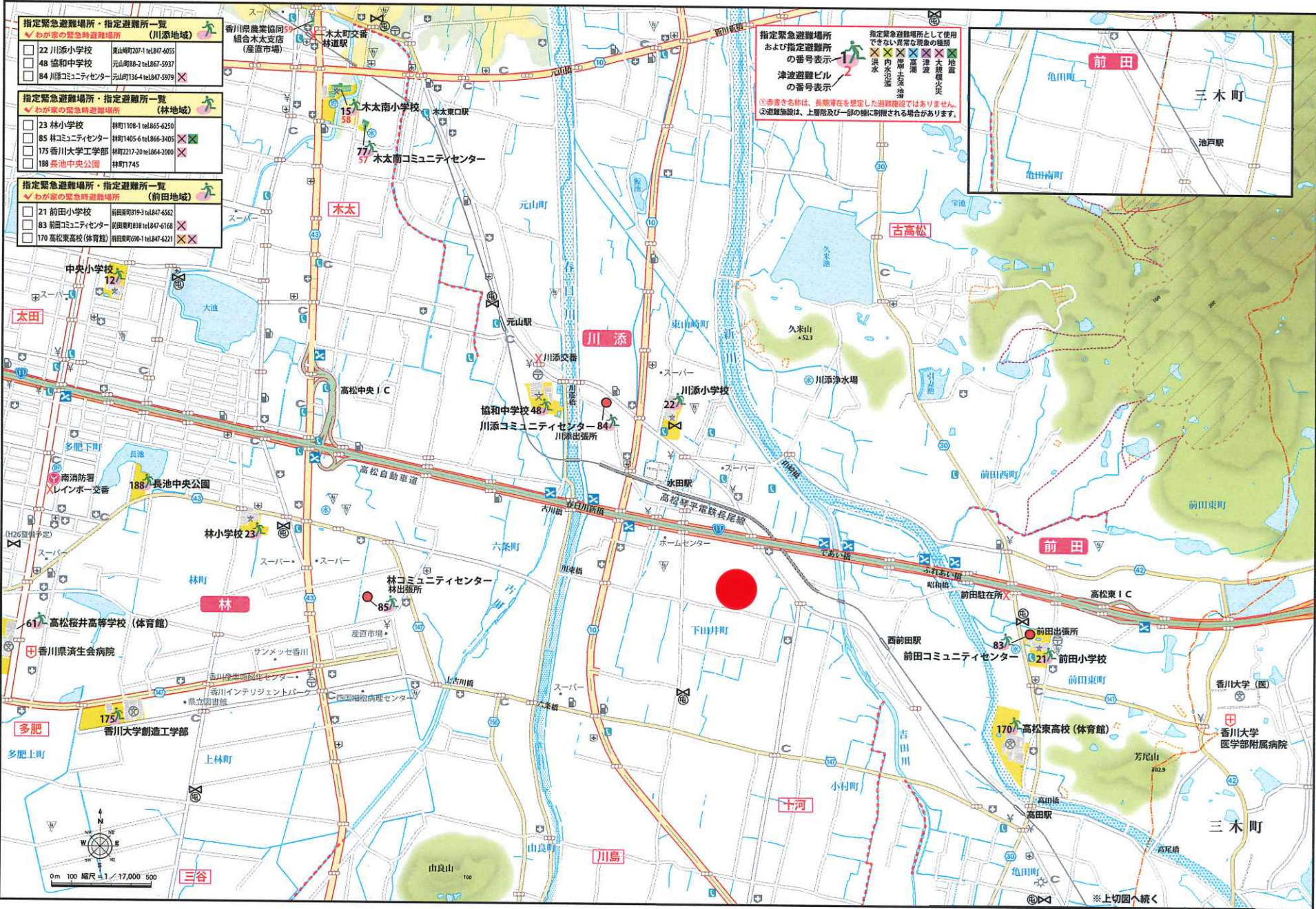
- 指定緊急避難場所・指定避難所一覧**
 ✓わが家の緊急時避難場所 (川添地域)
- 22 川添小学校 元山町207-1 tel.847-4055
 - 48 協和中学校 元山町48-2 tel.866-5937
 - 84 川添コミュニティセンター 元山町136-4 tel.847-5979
- 指定緊急避難場所・指定避難所一覧**
 ✓わが家の緊急時避難場所 (林地域)
- 23 林小学校 林町1108-1 tel.865-6250
 - 85 林コミュニティセンター 林町1405-6 tel.866-3405
 - 175 香川大学工学部 林町2217-20 tel.864-2000
 - 188 長池中央公園 林町1745
- 指定緊急避難場所・指定避難所一覧**
 ✓わが家の緊急時避難場所 (前田地域)
- 21 前田小学校 前田町819-3 tel.847-6552
 - 83 前田コミュニティセンター 前田町838 tel.847-6168
 - 170 高松東高校(体育館) 前田町690-1 tel.847-6221

指定緊急避難場所
 および指定避難所
 の番号表示
 津波避難ビル
 の番号表示

指定緊急避難場所として使用
 できない重要な施設の場所

指定緊急避難場所として使用
 できない重要な施設の場所

①赤書きの枠は、長期滞在を想定した避難施設ではありません。
 ②避難施設は、上層階及び一部の棟に制限される場合があります。



※上切回へ続く